



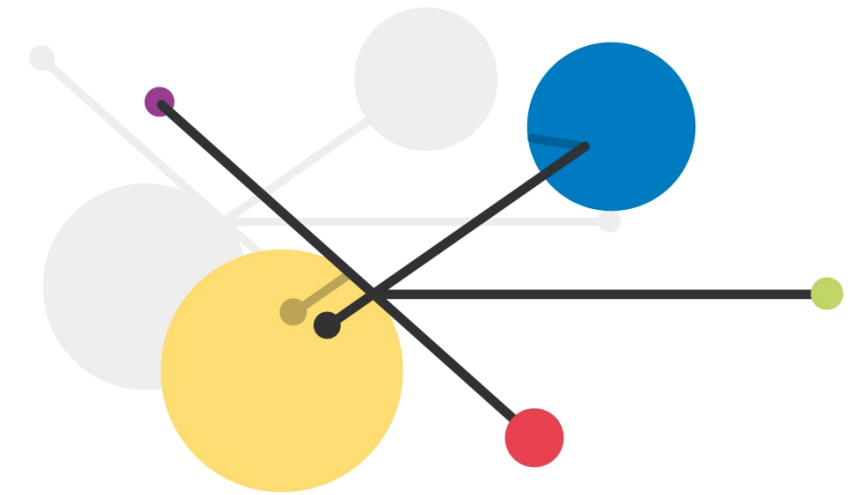
**U  
I** Union des  
Industries  
et Métiers de la Métallurgie  
Drôme - Ardèche

AFPI / TRAJECTOIRES  
INDUSTRIELLES

**pôle  
formation** des  
industries technologiques

CRÉATEUR DE COMPÉTENCES  
DRÔME-ARDÈCHE

« Conjuguer la **PERFORMANCE** de l'entreprise  
et la **VALORISATION** des ressources humaines »



**Trajectoires**  
INDUSTRIELLES



**Maison de l'Industrie**  
21, rue Pierre Méchain  
BP 10028  
26901 VALENCE Cedex

Tél. : 04 75 41 90 04  
Fax : 04 75 41 90 01  
Email : [ti@ui-26-07.com](mailto:ti@ui-26-07.com)

[www.ui-26-07.com](http://www.ui-26-07.com)

**VOS CONTACTS**

Delphine TERRASSE  
04 75 41 90 04  
[dt@ui-26-07.com](mailto:dt@ui-26-07.com)

Patrick GUNSETT  
04 75 41 90 06  
[ti@ui-26-07.com](mailto:ti@ui-26-07.com)

Conseil en  
Ressources  
Humaines

● Un regard neutre sur vos pratiques

## AU SERVICE DE LA DIRECTION ET DU MANAGEMENT

- Pour **STRUCTURER** la gestion des Ressources Humaines
  - Diagnostic des pratiques Ressources humaines
  - Démarche de gestion prévisionnelle emplois et compétences
  - Gestion de la polyvalence
  - Analyse des emplois et classifications conventionnelles
  - Transfert des compétences (anticipation des départs en retraite)
- Pour **OPTIMISER** les pratiques RH
  - Organisation de l'entretien professionnel obligatoire
  - Aide au recrutement
  - Externalisation de la gestion du plan de formation
  - Organisation des élections professionnelles
  - Reclassements de salariés
  - Gestion de la paie
  - Gestion des RH à temps partagé
- Pour **ÉVALUER** et **VALIDER** l'organisation actuelle
  - Audit juridique social de conformité
  - Prévention et gestion des risques psychosociaux
  - Audit des conditions de travail

## AU SERVICE DES SALARIÉS

- Bilan professionnel
- Evaluation de potentiel
- Mobilité interne : évaluation des capacités

### NOS ATOUTS

*et un professionnalisme reconnu*

- Une connaissance pratique du secteur des métiers industriels
- Une appartenance au réseau UIMM

### NOS COMPETENCES

*à votre écoute*

- Des intervenants experts sur leur champ de compétences
- Respect des valeurs portées par la branche métallurgique

### NOS OUTILS ET METHODES

*à votre disposition*

- « RH Vizion » pour le diagnostic des pratiques RH
- « RH Project » pour la gestion des compétences
  - « Plan Compétences Compétitivité »
- Panel de tests pour les bilans ou recrutements

# NOS MISSIONS

**Vous accompagner**  
dans l'audit de vos pratiques RH  
et la mise en œuvre de plans  
d'actions

**Vous apporter**  
un cadre méthodologique et une  
palette d'outils opérationnels  
faciles à déployer

Composante du « Pôle Formation des Industries Technologiques » de la branche professionnelle de la Métallurgie de Drôme-Ardèche, TRAJECTOIRES INDUSTRIELLES intervient dans la gestion des Ressources Humaines et la valorisation des compétences.